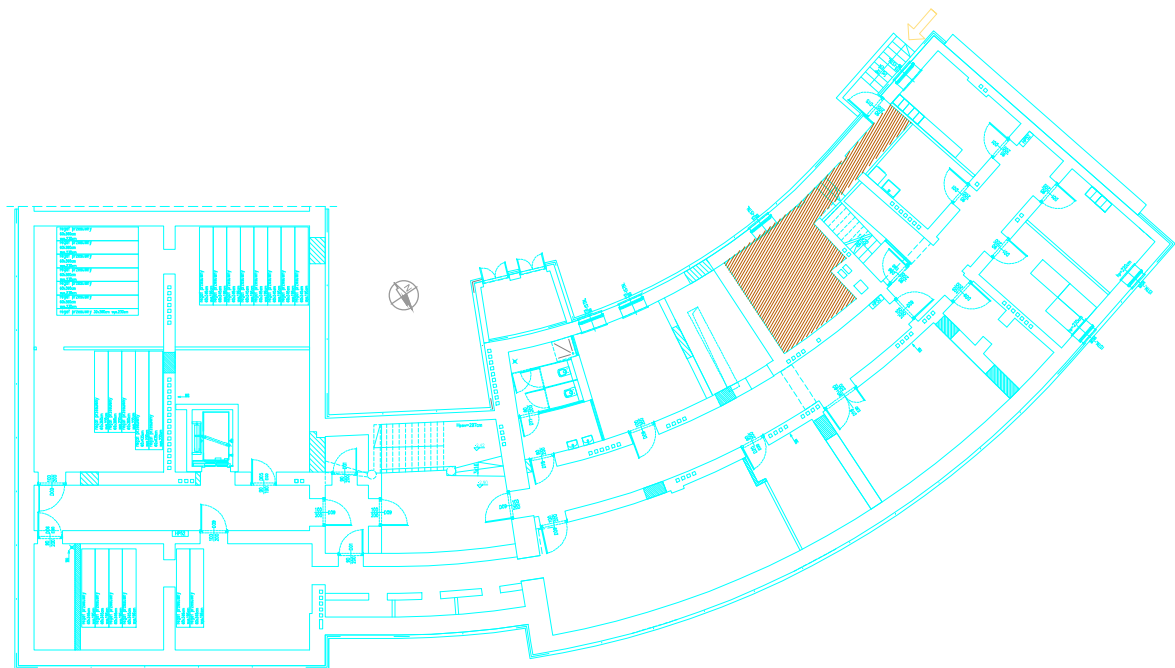


PIWNICA BUDYNKU – LOKALIZACJA POM. WĘZŁA



Uwagi:

- * - dokładny wymiar do ustalenia z dostawcą węzła na etapie wykonania
- wp - istniejące wpusty ks
- zl - istniejące zlew węzła

7 - Oprawa oświetleniowa szczelna 5700lm L80/B10
35000h IP66 klosz PMMA

7 - Oprawa oświetleniowa szczelna 5700lm L80/B10
35000h IP66 klosz PMMA z modułem awryjnym 1h ozn AW

Wyłącznik 1-bieg.

| | | | | |
|--|------------------------------|---------------|------------------|---------------|
| <div><div>SMART</div><div>ARCHITEKCI</div><div>architecture & development</div><div>Szymon Mazurek</div><div>ul. Miłicka 68, 51-126 Wrocław</div><div>tel. 506 067 481</div><div>REGON: 020706115 NIP: 615-190-51-85</div><div>e-mail: info.smartarchitekci@gmail.com</div></div> | | | | |
| NAZWA OBIEKTU: | | | | |
| PRZEBUDOWA, ADAPTACJA, MODERNIZACJA I ZMIANA SPOSOBU UŻYTKOWANIA BUDYNKU PRZY UL. NARUSZEWICZA 11 W RZESZOWIE NA CELE POMIESZCZEŃ BIUROWYCH, KONFERENCYJNYCH I MAGAZYNOWYCH DLA WOJEWÓDZKIEGO URZĘDU PRACY W RZESZOWIE WRAZ Z NIEZBĘDĄ INFRASTRUKTURĄ TECHNICZNĄ, Z WYKORZYSTANIEM DZIAŁKI NR 1098/2 NA MIEJSCA PARKINGOWE | | | | |
| ADRES INWESTYCJI: | | | | |
| ul. Naruszewicza 11, 35-025 Rzeszów, dz. nr 1068, 1069/1 i 670/1 ul. Szpitalna, 35-065 Rzeszów (parking); obręb nr 207 | | | | |
| TYTUŁ RYSUNKU: | | | | |
| PLAN INSTALACJI ELEKTRYCZNYCH - WĘZŁA CIEPLNEGO | | | | |
| INWESTOR: | | | | |
| Wojewódzki Urząd Pracy w Rzeszowie | | | | |
| ADRES INWESTORA: | | | | |
| ul. plk. L. Lisa-Kuli 20, 35-025 Rzeszów | | | | |
| PROJEKTANT: | mgr inż. Zbigniew Wawrzyniak | | | PODPIS |
| | Upr.UANVI-t/3/38/88 | | | |
| SPRAWDZAJĄCY: | mgr inż. Zbigniew Barszczyk | | | PODPIS |
| | Upr.UANVI-t/3/59/90 | | | |
| BRANŻA: | SKALA/ FORMAT | FAZA PROJEKTU | DATA OPRACOWANIA | NUMER RYSUNKU |
| ARCH | 1:50 | PW | 05.2017 | IEP-1 |
| PROJEKT CHRONIONY USTAWĄ O PRAWACH AUTORSKICH, WSZELKIE PRAWA ZASTRZEŻONE. | | | | |